



# WSPARCIE IMPREZ MASOWYCH

## DLA OSÓB Z NIEPEŁNOSPRAWNOŚCIĄ WZROKU





Projekt Inkubator Dostępności, realizowany przez Regionalny Ośrodek Polityki Społecznej w Krakowie i Fundację Instytut Rozwoju Regionalnego, wdrażany w ramach IV Osi Priorytetowej Programu Operacyjnego Wiedza Edukacja Rozwój (Działanie 4.1: Innowacje społeczne), na zlecenie Ministerstwa Funduszy i Polityki Regionalnej, finansowany jest ze środków Unii Europejskiej w ramach Europejskiego Funduszu Społecznego.



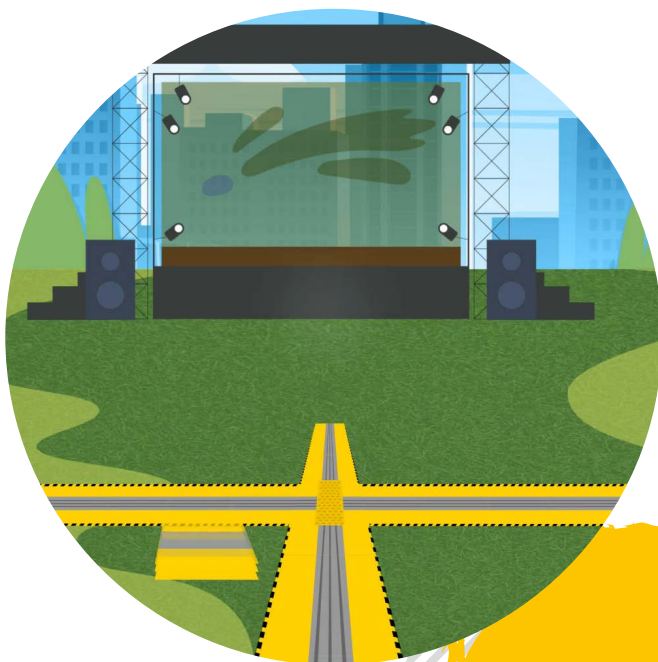
## **Wsparcie imprez masowych dla osób**

**z niepełnosprawnością wzroku** to modułowe mobilne maty naprowadzające, które tworzą drogi bezpiecznego poruszania się na koncertach, festiwalach, wewnątrz budynków, także na schodach. Można je zainstalować podczas jednorazowego wydarzenia i umożliwić osobom z dysfunkcją wzroku samodzielny i bezpieczny udział w imprezie masowej. Maty wyposażone są w najazdy dla osób z niepełnosprawnością ruchową, linie prowadzące, podkłady, maty kontrastowe, pola uwagi oraz linie graniczne na krawędziach.



## Składowe innowacji:

- Projekt mobilnego systemu mat naprowadzających, tworzących drogi bezpiecznego poruszania się,
- Podręcznik o charakterze instruktażowo – informacyjnym dla organizatorów imprez masowych.





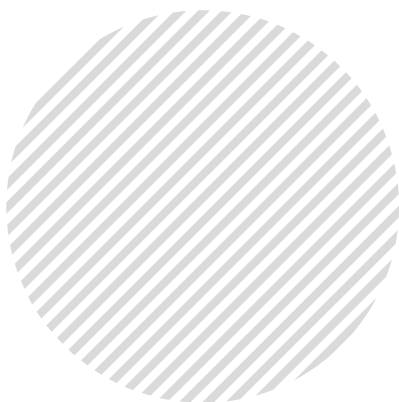
## Kto może skorzystać z innowacji:


- Organizatorzy imprez masowych, koncertów, wydarzeń plenerowych, spektakli,
- Firmy eventowe,
- Jednostki kultury, biura festiwalowe, teatry,
- Uczelnie, organizatorzy konferencji,
- Instytucje państwowe i organizacje pozarządowe.



## Skąd wiemy, że działa?

Testy wykazały, że rozwiązanie ma ogromny potencjał i doskonale sprawdza się jako wsparcie przy organizacji imprez masowych zarówno w obiektach zamkniętych, jak i w plenerze. Różnorodność podłoża, na którym rozkładane są maty, nie stanowi przeszkody w użytkowaniu, a materiał, z którego narzędzie zostało wykonane, okazał się uniwersalny i dostosowany do zmiennych warunków pogodowych (łatwość czyszczenia, funkcje antypoślizgowe). Zaproponowane rozwiązanie wzbudziło szerokie zainteresowanie zarówno osób z niepełnosprawnością wzroku, jak i organizacji pozarządowych, instytucji publicznych oraz organizatorów imprez masowych.





„Gdy jest głośno na koncercie, czuję się jeszcze bardziej zagubiony, a jednocześnie nie chcę brać asystenta za każdym razem, gdy idę do toalety lub po piwo do baru, chcę być samodzielny.”

„Po matach może przejechać dwutonowy wózek widłowy i maszyna do sprzątania.”

„Maty są pomocne, pola uwagi i rozgałęzienia kierują tam, gdzie trzeba, są wyraźne i czytelne.”

„Metr tych mat jest tańszy niż metr linii wiodących, no i są wielorazowego użytku, można jest wypożyczać.”



# Jak skorzystać z innowacji?

## Jeśli jesteś organizatorem:

- Zapoznaj się ze treścią modelu i specyfikacji modułowych mat, zamieszczonymi na stronie [www.rops.krakow.pl](http://www.rops.krakow.pl) w zakładce „Innowacje społeczne”.
- Przeczytaj podręcznik.
- Zastanów się, które udogodnienia, oprócz mobilnych mat, przydadzą się podczas organizowanego przez Ciebie wydarzenia.
- Jeśli to możliwe, wypożycz maty od podmiotu, który udostępnia je w Twojej okolicy.
- Jeśli chcesz je wyprodukować, skorzystaj ze specyfikacji technicznej i/lub skontaktuj się z autorem.
- Pamiętaj o transporcie i magazynowaniu.

Powodzenia!





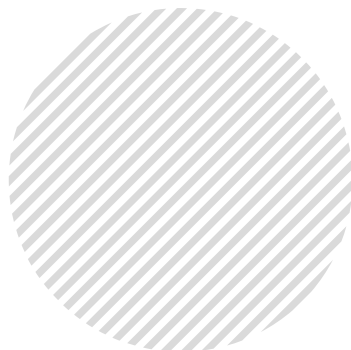
## Autor innowacji – Tomasz Koźmiński

Wieloletni działacz i aktywista środowiska osób z niepełnosprawnościami.

Prezes fundacji For Heroes, działającej na rzecz promocji sportu i kultury wśród osób z niepełnosprawnościami,  
Prezes zarządu Polskiego Związku Niewidomych, okręg małopolski.

Współpracuje z władzami Miasta Krakowa, gdzie służy radą i doświadczeniem z zakresu szeroko pojętej dostępności i tworzenia odpowiednich warunków pracy dla osób z niepełnosprawnościami.

Prywatnie fascynat sportów wyczynowych i ekstremalnych, pozostający w nieustającej gotowości, by przesuwać granice niemożliwego.





# Chcesz dowiedzieć się więcej?

Zapraszamy do kontaktu z Działem Innowacji Społecznych  
Regionalnego Ośrodka Polityki Społecznej w Krakowie

Zadzwoń: 12 422 06 36

Napisz: [biuro@rops.krakow.pl](mailto:biuro@rops.krakow.pl)

Śledź aktualności: [www.rops.krakow.pl](http://www.rops.krakow.pl)

## **Innowator:**

Tomasz Koźmiński

[kozminski@gmail.com](mailto:kozminski@gmail.com)